

רעיון בכבוד	<input type="radio"/>
כאישור	<input checked="" type="radio"/>
כתבית	<input type="radio"/>
כבצוע	<input type="radio"/>

**מערכות שחרור עשן מאולץ**

שרטוט:	לובי מרקו
תכנון:	און אדלר
תכנית קומת מרתף אולם ספורט בדל	
מס. הגליון	ק.מ.
24.10.18	1: 100
תאריך	
רח' הזית 15 מושב גן חיים כפר סבא 4491000	
Phone: 09-8944415 Fax:09-8944417	
Site: www.shevtech.com	

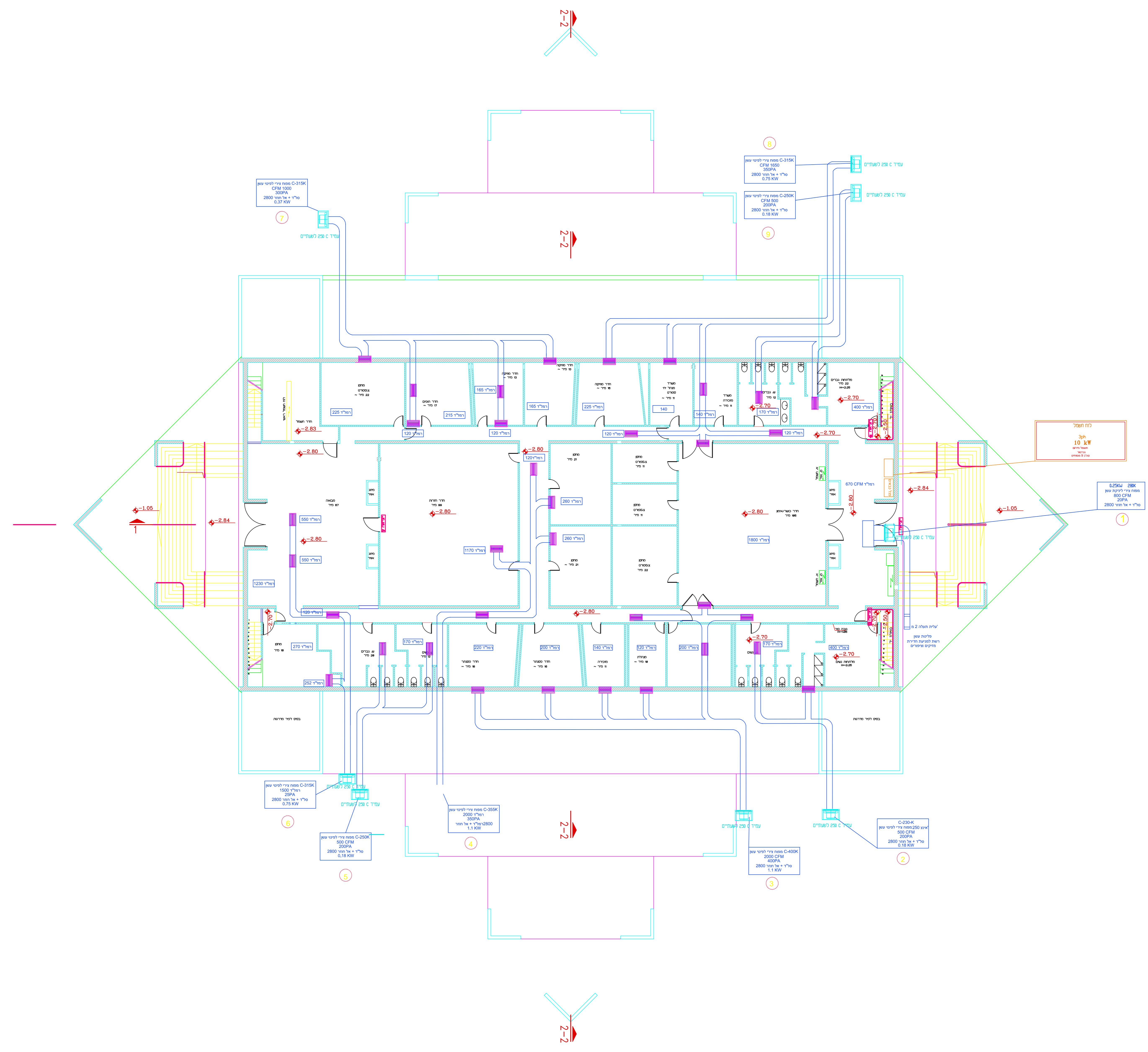
שבטק מערכות שחרור עשן וחלונות גג בע"מ

ת.א.ח.	תעלת איור חודר
ת.ש.ע.	תעלת שחרור עשן
ב.א.	עם בידוד אקוסטי פנימי
ב.א. 2'	עם בידוד אקוסטי פנימי 2'
ב.ת.	עם בידוד חיצוני
כ.ב.	כלא בידוד
ג.ח.ח.	גוף חימום חשמלי
ג.	ווסת כמות ידני
	צנרת מיזוג איור (גז)

- הערות:**
1. מעבר תעלות באזור אש אחר יהיה עם בידוד 4 שכבות גבס אדום. כפי דרישות יועץ בטיחות.
  2. כל התעלות והמערכות הנלוות צמודות לתיקרת הבטון.  $\alpha.k=5 \text{ cm}$ . מתחת לתיקרת הבטון אלא אם ציין אחרת.
  3. יש לשמור על מרחק מינימלי של 5 ס"מ בין מערכות כאשר חפיפה בגובהא לא ציין אחרת.
  4. מפלס חריטים הפונים לחזיתות הבנין יקבע בתאום עם אדריכלים. הבנין ועיצוב הפנים אלא אם ציין אחרת.
  5. מפלס חריטים בתקרה מונמכת בהלך הבנין יתואם עם מעצב הפנים אלא אם ציין אחרת.
  6. מפורז בוטטר יותקנו בגובה מתחת לקורות בטון. אלא אם ציין אחרת.

איור מוגד ע"י מערכת מעיבוד  
ע"י ש.ב.מ. מערכות פנימים בריסק  
ע"י ש.ב.מ. מערכות איור. כשעה למתח

**תעלות בעובי פח מגולוון 1.25 מ"מ**



# בית בנדל

## תכנית קומת מרתף

### קנ"מ 1:100